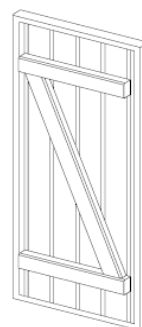
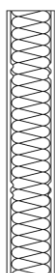


## FICHE TECHNIQUE: VOLET ALU-MODÈLE 6-VOLET À CLEF/MODÈLE 7-VOLET À BARRES/MODÈLE 8-VOLET BARRE ÉCHARPE

### COMPOSITION

- Volet isolant composé d'un noyau en polystyrène dur de 24 mm, en sandwich entre 2 tôles ALU de 1 mm rainurées à la verticale
- Finition du contour avec un profilé en "U" collé
- Le "U" du bas est perforé pour le drainage
- Assemblage des angles avec une équerre ALU collée
- Barres horizontales 70\*25 pour modèles 7 et 8. Positionnement des barres en standard à 45 et 200 mm des bords. Hors standard sur demande.
- Écharpes diagonales 70\*20 pour modèle 8
- Battement en option livré non-monté

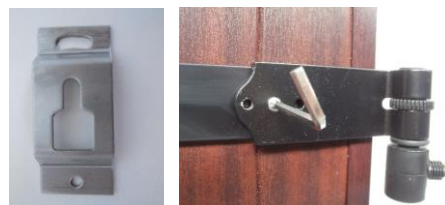


### COLORATION

Thermolaquage couleur RAL mat structuré. Laquage avant assemblage afin d'éviter des bords non-teintés en cas d'expansion sous l'effet de la chaleur. Pour les décors bois un transfer à chaud d'un film décoratif est ajouté. Un traitement pour bord de mer est possible (plus-value sur demande).

### POSE

- Les volets peuvent être posés en décoratif (fixé au mur) ou en fonctionnel.
- Pose en décoratif: 4 ou 6 attaches murales en INOX par vantail
- Pose en fonctionnel : ferrure réglable ou fixe au choix. En rénovation, les pentures peuvent être adaptées à vos gonds existants.



### PERFORMANCES

Valeur delta : > 0.22 m<sup>2</sup>k/w ( répond aux exigences du Crédit d'Impôt pour la Transition Energetique en France )

### CONTRAINTES DE FABRICATION

- DIMENSIONS: Hauteur mini 800 mm, maxi 2600 mm. Largeur mini 300 mm, maxi 800 mm
- CINTRAGE possible